



※ハンカチのデザインはイメージです

三重・鈴鹿の「工芸」と「食」で春の訪れを楽しむ 伊勢型紙 × お弁当 ワークショップ

3/23(土)～24(日) 東京・日本橋「三重テラス」にて開催

伝統的工芸品・伊勢型紙の魅力を再構築し、発信する「伊勢型紙ブランディングプロジェクト」は、春らしい草花などをモチーフにした伊勢型紙の大判ハンカチを2019年3月23日(土)より発売いたします。また、3月23日(土)～24日(日)の2日間、東京・日本橋のアンテナショップ「三重テラス」では、お好みの色柄を選んで「型染め」の工程を体験しながらオリジナルのハンカチを制作できるワークショップを開催します。

日常生活にも取り入れやすいアイテムと組み合わせることで“用の楽しさ”を通じ、伊勢型紙の魅力をすることを目的にした同ワークショップ。当日は伊勢型紙の産地、三重・鈴鹿の選りすぐりの新鮮な野菜や肉、水産加工品、調味料などを贅沢に使った「特製・鈴鹿づくし弁当」もご用意し、完成したハンカチに包んでお持ち帰りいただくことができます。

お花見シーズンに役立つコンテンツいろいろ

桜の開花とともに盛り上がりみせるお花見シーズン。古くは平安時代までさかのぼるとされる「お弁当」は、江戸時代になると行楽に持ち歩く「腰弁」として、庶民の間でも広く親しまれました。そんな江戸の伝統が今も息づく日本橋にちなみ、この季節、この場所ならではのコンテンツを集めました。

伊勢型紙とコラボレートするハンカチブランド「motta(モッタ)」のハンカチは、本来の用途にはもちろん、お弁当包みやランチ用マットとして、お食事シーンを華やかに彩ります。当日は、伊勢型紙の名入れサービス(有料)ほか職人による実演や商品の紹介販売も。型紙はハンカチの染めにご使用いただくことができ、さらに愛着のある一枚にカスタマイズすることができます。

また、お弁当監修のフードディレクターによるオリジナルレシピの紹介や生産者をゲストに招いたクロストーク&直売会も実施。旬の食材をおいしく選ぶコツやお料理づくりに役立つ情報も盛りだくさんです。



「伊勢型紙」とは

着物や浴衣の生地に小紋などの柄や文様を染めるために用いられる型紙。美濃和紙を柿渋で貼り合わせた紙(型地紙)に彫刻刀で図柄を丹念に彫り抜いていく技法で、三重県鈴鹿市で今なお発展を続ける伝統的工芸品です。その歴史は千有余年と長く、時代の流行やニーズに応えながら創作を重ねてきた図案(デザイン)の数々はじつにユニークで、バリエーションに富みます。同ワークショップでは、そんな彫り師(職人)の技とユーモアの集積ともいえる「図案」に着目し、たのしくデザインに触れながら、先人たちが柄や文様に込めた意味や想いを知ることができます。



参考：伊勢型紙ブランディング動画
<https://youtu.be/pXfgzdkCM5s>

■ワークショップの流れ

①ハンカチづくり (60分)

ハンカチブランド「motta」のハンカチに、伊勢型紙を用いて「型染め」の工程を体験いただきます。

②お弁当づくり (45分)

三重・鈴鹿の食材を使用したおかずをお好みで詰め合わせ、お弁当を完成させます。ハンカチでお弁当を包み、全体の出来上がりの彩りを楽しみ、お持ち帰りいただきます。監修の塚本紗代子さんによる、使用食材やレシピの解説もごさいます。

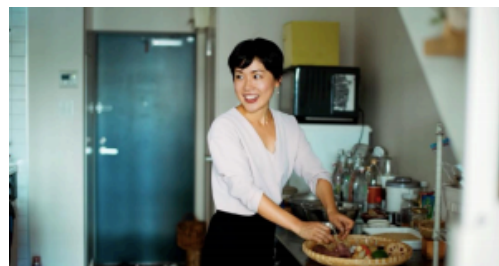
※塚本さんの参加は23日のみ

③伊勢型紙 職人・生産者クlostーク&直売会 (45分)

伊勢型紙の職人、お弁当に使った食材の生産者の方々にお越しいただき、直接お話を伺います。直売会も開催し、ふだんは鈴鹿でしか手に入らない希少な食材や、職人が伊勢型紙で染めたmottaの限定ハンカチもお求めいただけます。

※直売会参加団体(予定)

伊勢形紙協同組合、東海醸造、みどりのだいち、ヤマザキファーム



塚本紗代子 Sayoko Tsukamoto
 食養研究者・Tumugi LABO 主宰

企業・イベントへのケータリングやオリジナルレシピの開発、食イベントのプロデュースなどに携わる。

お弁当づくりの教室なども定期開催するなど、食や美容にまつわる情報に精通している。

■ワークショップ概要

参加費 税込 4,000円(mottaハンカチ,特製お弁当付)

定員 各回12名まで

予約方法 ① ホームページ <https://www.katagami.design/>

② 電話 059-386-0026 (伊勢形紙協同組合)

日時 2019年3月23日(土) ~ 24日(日)

23日(土) 昼の部 13:00-15:30 / 夜の部 16:30-19:00

24日(日) 昼の部 11:00-13:30 / 夜の部 14:30-17:00

会場 三重テラス 2階スペース (東京都中央区日本橋室町2-4-1 YUITO ANNEX)

主催 伊勢型紙ブランディングプロジェクトチーム

協力 中川政七商店、鈴鹿市、伊勢形紙協同組合、東海醸造、みどりのだいち、ヤマザキファーム

※定員になり次第、予約受付を終了させていただきますので、予めご了承ください。

※会場で撮影した写真を伊勢型紙ブランディングプロジェクトのwebサイトで発信することがあります。

【ワークショップに関するお問い合わせ先】 伊勢形紙協同組合 TEL: 059-386-0026 MAIL: ise-k@mecha.ne.jp

【取材・掲載に関するお問い合わせ先】 伊勢型紙ブランディングPJチーム (担当:長野) TEL: 080-5186-3821 MAIL: hello@hirominagano.com